

Система визуальной навигации в пространстве ДОУ воспитанников и посетителей

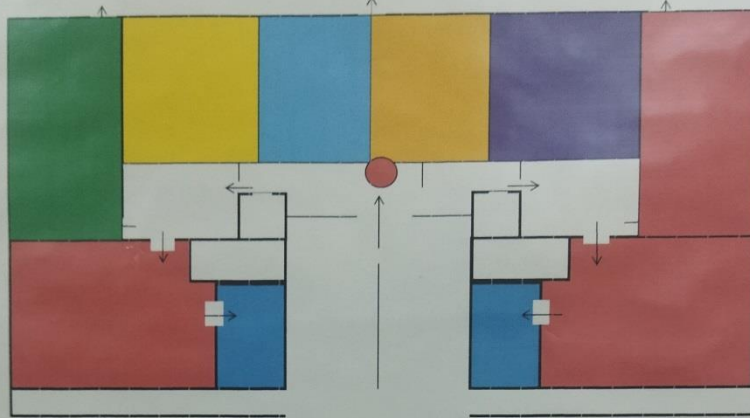
Уважаемые родители (законные представители), гости!!!

Во исполнении письма Комитета по образованию «О разработке системы визуальной пространственной навигации в зданиях и помещениях государственных дошкольных образовательных учреждений, обеспечивающих информационную открытость учреждения для всех участников образовательного процесса («Дорожной карты»).

Для ориентировки в здании детского сада, создана система пространственной навигации и визуализации, которая включает в себя:

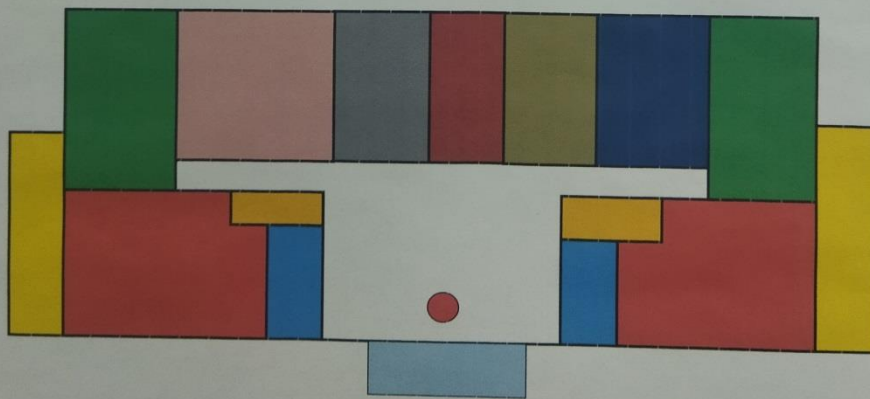
- 1. Поэтажные навигационные планы детского сада.**
- 2. Кабинетные таблички и названия групповых помещений существенно облегчают навигацию по помещениям ДОУ**
- 3. По всему зданию размещены специальные указатели, информирующие о выходе из здания, и планы эвакуации с указанием запасных выходов.**
- 4. Для получения информации о жизни в детском саду имеются информационные стенды, памятки для родителей. Большое разнообразие наглядной информации познакомит с работой специалистов и педагогов.**
- 5. Указатели навигации для лиц с ограниченными возможностями здоровья**

ПОЭТАЖНЫЙ НАВИГАЦИОННЫЙ ПЛАН
 ПЕЛЯ-ХОВАНСКОГО ДЕТСКОГО САДА
 2 ЭТАЖ



- - Вы находитесь здесь
- - спортивный зал
- - столовая
- - учительская
- - школьные классы
- - раздевалка
- - санузел
- - кабинет заведующего

ПОЭТАЖНЫЙ НАВИГАЦИОННЫЙ ПЛАН ПЕЛЯ-ХОВАНСКОГО
 ДЕТСКОГО САДА
 1 ЭТАЖ



- - групповая комната
- - санузел
- - прачечная
- - пищеблок
- - приёмная комната
- - раздатка
- - медицинский кабинет
- - изолятор
- - спальная комната
- - щитовая
- - центральный вход
- - Вы находитесь здесь